

日本最大級



KIRISHIMAヤマザクラ 宮崎県総合運動公園

総面積154haの中に広がる松林と500種42万本もの花や木、18の競技施設があり、日本最大級の運動公園施設です。読売巨人軍やJリーグチームのキャンプ地でもあります。

スポーツランド みやざき！



日本初指定



日南海岸国定公園 (海域公園地区)

昭和45年に初めて指定された海中公園のひとつ。透明な海水を通して、さんごや熱帯魚を見ることができます。

収穫量・栽培面積 日本一



みかん

完熟みかんのうち糖度16度以上が「たまたま」、糖度18度以上が「たまたまエクセレント」として出荷されます。

収穫量・栽培面積 日本一



日向夏

宮崎県原産の柑橘。黄色い皮を薄くむき、白いワタの部分も果肉と一緒に食べます。

収穫量・出荷量 日本一



きゅうり

特に、冬春きゅうりは収穫量・出荷量が日本一です。

日本初指定



霧島錦江湾 国立公園

昭和9年に初めて指定された国立公園のひとつ。公園内のえびの高原周辺は、世界唯一のノカイドウ自生地です。

産出額・飼養羽数 日本一



ブロイラー

ブロイラーは安くても質の良いタンパク質のとれる魅力的な食材で、宮崎県の産出額は全国の約2割を占めています。

加工向 出荷量 日本一



ほうれんそう・だいこん

加工向け用途の出荷量は、ほうれんそうは全国の約6割、大根は約2割を占めています。

加工向 出荷量 日本一



さといも

特に、さといもの一種「京いも」は希少価値の高い本県の特産野菜です。

豊かな自然と 観光資源



宮崎の 1番

(裏面有)

安全・安心で 豊かな食材

日本最大級



ジャカランダの 群生林

世界三大花木のひとつ。ブラジル県人会の方から種を譲渡され、日南市南郷町の宮崎県総合農業試験場亜熱帯作物支場に植栽しました。5～6月に青紫色の花を咲かせ、県内外から観光客が訪れています。

日本最大級



照葉樹天然林

綾町のカシ・シイ・タブなどの天然林による豊かな照葉樹林は、日本最大級です。平成24年7月に、ユネスコエコパークに登録されました。

神話のふるさとみやざき！

日本唯一



海幸彦を祀る 潮嶽神社

日南市北郷町の潮嶽神社は、日本で唯一海幸彦を主祭神としています。地区内では縫い針を他人に貸さない風習があるなど、海幸・山幸伝説が多く伝わります。

日本一多



国指定 重要無形民俗文化財 神楽

神楽は五穀豊穣や豊漁（豊鯨）を感謝し、1年の生活の安定を祈る集落の祭りで、国の重要無形民俗文化財に指定されている神楽の数は全国一となっています。

日本最大



帆立貝形古墳 男狭穂塚

西都市の男狭穂塚は、全長約176m、後円部直径約132m、後円部高さ約19mで、帆立貝形古墳としては日本最大。宮内庁陵墓参考地となっています。

世界最速



残留農薬検査

平成27年10月、世界最速の分析装置を備えた「食の安全分析センター」が設立されました。国内で使用される農薬のほとんどを世界最速の速さで検出することができ、宮崎の農水産物の安全・安心の確保のために活躍します。

日本一



宮崎牛

5年に1度の和牛のオリンピックである「全国和牛能力共進会」の宮城県大会（平成29年9月）で、本県勢は9部門中3部門で全国1位となりました。さらに、肉牛の部では最高賞である内閣総理大臣賞を獲得しました。本県の受賞は3大会連続で、累計4度の獲得は全国最多です。

完全養殖 日本初



シロチョウザメ

平成16年度に国内初となるシロチョウザメの完全養殖に成功し、平成23年度には、日本一のチョウザメ産地にまで成長。平成25年度には、国産で唯一の本格熟成キャビア「MIYAZAKI CAVIAR 1983」としてついに商品化されました。そして平成28年度には、国産で初めて海外（香港）に輸出されました。

漁獲量 日本一



近海かつお一本釣り・沿岸まぐろはえ縄漁・びんながまぐろ・まかじき

近海かつお一本釣りは平成6年以降連続日本一。宮崎県は漁業も盛んです。



トップ
シェア

世界最先端の技術が集まる
東九州の物流拠点

平成28年1月、「ポート・オブ・ザ・イヤー2015」を受賞した細島港には、国産材の製材工場として国内最大の企業や、世界シェア1位となるリチウムイオン二次電池の材料を製造する企業など、世界最先端の技術を有する企業が多く集積しています。細島港は「九州の扇の要」に位置することから、今後さらなるインフラ整備等により、九州全域からの集荷が期待されます。



世界
最大級

太陽電池製造工場

国富町には、年産能力が世界最大級のCIS薄膜太陽電池の製造工場（企業）があります。宮崎県は豊富な日照時間を生かし、太陽光発電の住宅等への導入促進に取り組んでいます。



日本一

ひなた指数

全国の中で平均気温（3位）、日照時間（3位）、快晴日数（2位）がすべてトップクラスで、これらすべてを合わせた指標（県独自に設けた総合指標「ひなた指数」）は堂々全国1位。まさに「日本のひなた」を思わせる、明るく温暖で南国情緒豊かな気候です。

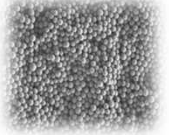


普及率
日本一

太陽光発電システム
太陽熱温水器

宮崎県の普及率は、太陽光発電システム、太陽熱温水器ともに全国1位。まさに「日本のひなた」を裏付ける一番です。

はんだパウダー（粒径3.0μm）の電子顕微鏡写真



SPG膜・膜乳化キット



オンリー
ワン

宮崎から最先端技術を発信する
モノ作り企業

シラス多孔質ガラス膜（SPG）の膜乳化技術を活用した世界でオンリーワンの企業や、小型化・高性能化するスマートフォン等の電子機器に対応した世界最小のはんだパウダーを製造する企業など、キラリと光る技術を持つ企業が宮崎の地でがんばっています。

企業が元気な
みやざき



宮崎の
1番

(裏面)



日本一
長

共働き世帯における
夫の家事関連時間

共働き世帯のうち、子供がいる夫の家事関連時間は全国平均の約1.3倍の長さとなっており、日本一です。家事関連時間の内訳は「家事」、「介護・看護」、「育児」及び「買い物」となっています。

日本一
安



光熱・水道消費支出額

宮崎県の1世帯当たりの1か月間の光熱・水道への支出額は17,944円。最も高いのは山形県の28,526円で、約1万円安くなっています。

暮らしやすい
みやざき



出荷量
日本一



宮崎の本格焼酎

宮崎の焼酎は、芋・米・麦・そば、さらには粟など原料が多彩であることが特徴です。宮崎県産の出荷量は4年連続で日本一を誇っています。「宮崎の本格焼酎」は宮崎県産の本格焼酎の総称で、地域団体商標（地域ブランド）として特許庁に登録されています。

出荷量
日本一



スイートピー

宮崎県のスイートピーは、温暖多照な天候を活かし、出荷量日本一です。他産地にはない宮崎オリジナル品種が多数生産されています。

生産量
日本一



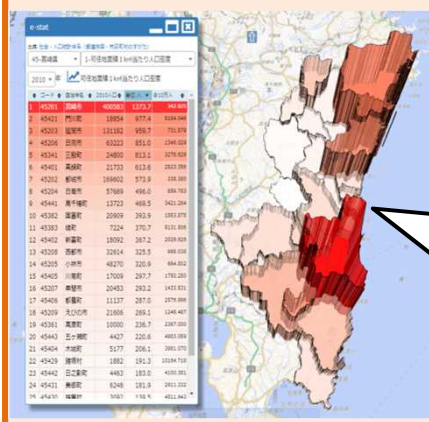
都城大弓
都城木刀

都城地域で作る大弓・木刀（武道用）は、全国生産量の大多数を占め、卓越した技術は国内外の愛好家から高く評価されています。都城大弓は、国の伝統的工芸品の指定を受けています。

耳より話

第3回「地方公共団体における統計活用表彰」特別賞受賞!!

ひなたGISによる統計データの可視化とデータ活用の推進



ひなたGIS：インターネット上で動作し、地域のさまざまなデータを地図上に重ね合わせることができる地理情報システム

- 簡単な操作で統計データを地図上で「見える化」!
- 航空写真や古地図などバリエーションに富んだ背景を選択できます。



●お問合せは、県統計調査課(0985-26-7042)まで。

ひなたGISへGO!

生産量
日本一



スギ素材

スギの素材（丸太）生産量は、平成3年以降、27年連続日本一。特に都城市内には、生産されたスギ素材を効率的に加工する大型の製材工場が集積し、国内有数の国産材供給基地となっています。

生産量
日本一



特徴あるみやざき茶
(釜炒り茶)

国内の緑茶生産量の1%にも満たない希少な釜炒り茶は、県の西北山間地域を中心に生産され、その生産量は日本一。全国茶品評会等でも、例年優秀な成績をおさめており、名実ともに日本一の産地です。

オンリー
ワン

日向はまぐり基石

日向市は蛤基石の全国唯一の生産地であり、本蛤特有の細かな縞目が美しく、色、光沢ともに最上と評されています。